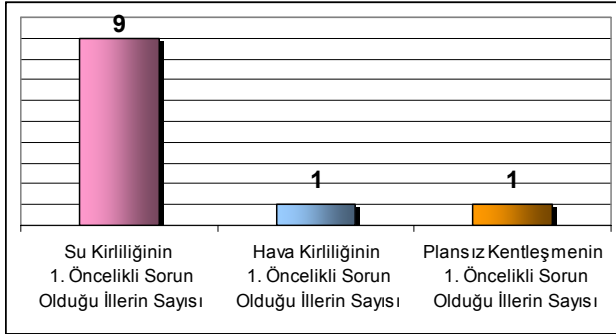


**2007-2008 DÖNEMİNDE MARMARA BÖLGESİNİN BİRİNCİ ÖNCELİKLİ SORUNLARI**

Su Kirliliğinin 1. Öncelikli Sorun Olduğu İller	Hava Kirliliğinin 1. Öncelikli Sorun Olduğu İller	Plansız Kentleşmenin 1. Öncelikli Sorun Olduğu İller
BİLECİK BURSA ÇANAKKALE EDİRNE İSTANBUL KIRKLARELİ SAKARYA TEKİRDAĞ YALOVA	BALIKESİR	KOCAELİ
9	1	1

Marmara Bölgesinde toplam 11 il bulunmakta olup bunlardan 9'unda su kirliliği birinci öncelikli çevre sorunudur.

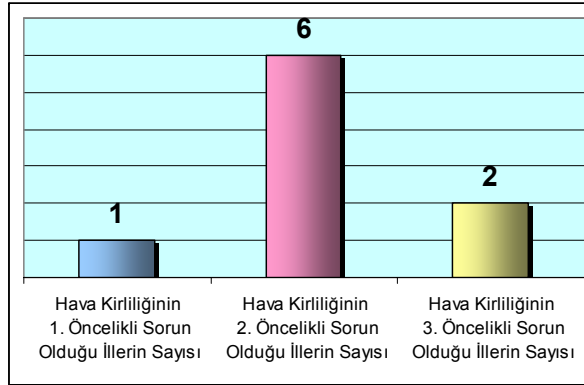
**2007-2008 DÖNEMİNDE MARMARA BÖLGESİNİN BİRİNCİ ÖNCELİKLİ SORUNLARI**



**MARMARA BÖLGESİNDE HAVA KİRLİLİĞİNİN İLK ÜÇ ÖNCELİKLİ SORUNDAN BİRİ OLDUĞU İLLER**

Hava Kirliliğinin 1. Öncelikli Sorun Olduğu İller	Hava Kirliliğinin 2. Öncelikli Sorun Olduğu İller	Hava Kirliliğinin 3. Öncelikli Sorun Olduğu İller
BALIKESİR	BURSA ÇANAKKALE İSTANBUL KIRKLARELİ SAKARYA TEKİRDAĞ	BİLECİK KOCAELİ
1	6	2

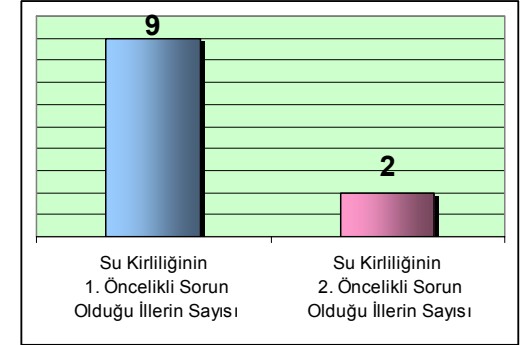
**MARMARA BÖLGESİNDE HAVA KİRLİLİĞİNİN İLK ÜÇ ÖNCELİKLİ SORUNDAN BİRİ OLDUĞU İLLERİN SAYISI**



**MARMARA BÖLGESİNDE SU KİRLİLİĞİNİN BİRİNCİ VE İKİNCİ ÖNCELİKLİ SORUN OLDUĞU İLLER**

Su Kirliliğinin 1. Öncelikli Sorun Olduğu İller	Su Kirliliğinin 2. Öncelikli Sorun Olduğu İller
BİLECİK BURSA ÇANAKKALE EDİRNE İSTANBUL KIRKLARELİ SAKARYA TEKİRDAĞ YALOVA	BALIKESİR KOCAELİ
9	2

**MARMARA BÖLGESİNDE SU KİRLİLİĞİNİN BİRİNCİ VE İKİNCİ ÖNCELİKLİ SORUN OLDUĞU İLLERİN SAYISI**



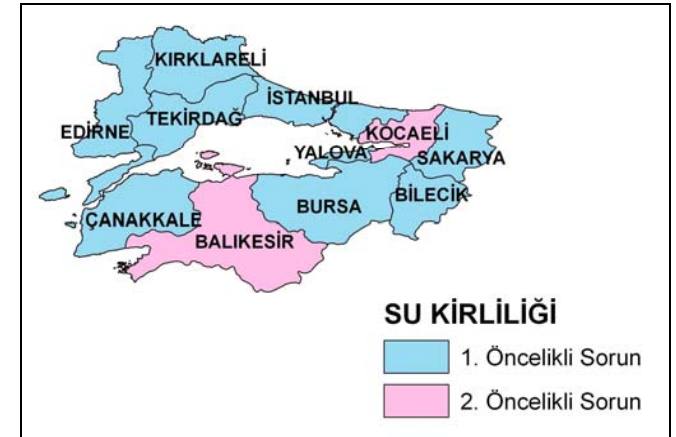
**2007-2008 DÖNEMİNDE MARMARA BÖLGESİNİN BİRİNCİ ÖNCELİKLİ SORUNLARI HARİTASI**



**MARMARA BÖLGESİNDE HAVA KİRLİLİĞİ ÖNCELİKLERİ HARİTASI**



**MARMARA BÖLGESİNDE SU KİRLİLİĞİ ÖNCELİKLERİ HARİTASI**

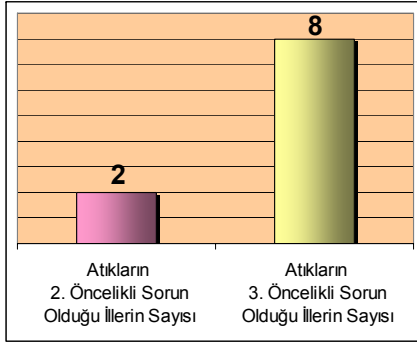


## MARMARA BÖLGESİNDE ATIKLARIN İKİNCİ VE ÜÇÜNCÜ ÖNCELİKLİ SORUN OLDUĞU İLLER

Atıkların 2. Öncelikli Sorun Olduğu İller	Atıkların 3. Öncelikli Sorun Olduğu İller
BİLECİK YALOVA	BALIKESİR BURSA ÇANAKKALE EDİRNE İSTANBUL KIRKLARELİ SAKARYA TEKİRDAĞ
2	8

Marmara Bölgesinde atıkların birinci öncelikli çevre sorunu olduğu il bulunmamaktadır.

## MARMARA BÖLGESİNDE ATIKLARIN İKİNCİ VE ÜÇÜNCÜ ÖNCELİKLİ SORUN OLDUĞU İLLERİN SAYISI



## MARMARA BÖLGESİNDE ATIK ÖNCELİKLERİ HARİTASI



## MARMARA BÖLGESİNDE PLANSIZ KENTLEŞME ÖNCELİKLERİ HARİTASI



Marmara Bölgesinde Kocaeli ilinde plansız kentleşme birinci öncelikli çevre sorunudur.

## Marmara Bölgesi İlleri

BALIKESİR  
BİLECİK  
BURSA  
ÇANAKKALE  
EDİRNE  
İSTANBUL  
KIRKLARELİ  
KOCAELİ  
SAKARYA  
TEKİRDAĞ  
YALOVA

Değerlendirme 2007-2008 dönemine ait "İl Çevre Sorunları ve Öncelikleri Envanteri"nden temin edilen bilgilere göre yapılmıştır. Sorunların öncelik sırası İl Çevre ve Orman Müdürlüklerince belirlenmiştir.

## Yazışma Adresi:

T.C. Çevre ve Orman Bakanlığı  
Çevresel Etki Değerlendirmesi ve Planlama Genel Müdürlüğü  
Söğütözü Caddesi No: 14-E 06560  
Beştepe-ANKARA Tel: (0312) 207 50 00 Fax:(0312) 207 61 51  
Web sitesi: [www.cedgm.gov.tr](http://www.cedgm.gov.tr)  
e-mail: [cedp@cevreorman.gov.tr](mailto:cedp@cevreorman.gov.tr)



T.C.  
**ÇEVRE ve ORMAN BAKANLIĞI**  
ÇEVRESEL ETKİ DEĞERLENDİRMESİ VE PLANLAMA GENEL MÜDÜRLÜĞÜ  
ÇEVRE ENVANTERİ DAİRESİ BAŞKANLIĞI  
Çevre Durum Raporları Hazırlama Şube Müdürlüğü



## MARMARA BÖLGESİ ÖNCELİKLİ ÇEVRE SORUNLARI (2007-2008)

